

珍芯实仪®

# 人脸识别取纸机 安装使用说明书

LG-PT15E



成都蓝格时代科技有限公司

版权所有 请勿仿冒

最终解释权归成都蓝格时代科技有限公司所有

目录

1. 产品概述	3
2. 产品特点	3
3. 设备参数	4
3.1 技术参数	4
3.2 物理参数	5
4. 产品结构	6
5. 工作原理	7
6. 设备安装	8
7. 使用、操作	9
8. 设备接口	11
8.1 取纸统计	11
8.2 缺纸提醒	11
8.3 心跳包及广告变更	12
9. 主要用途	12
10. 使用范围	13
11. 订货须知	13
12. 运输与储存	13
13. 售后服务	13

首先，感谢取纸者选购蓝格时代科技系列产品。在使用本产品之前，请取纸者详细阅读产品说明书，特别注意如下的安全提示条款：



### 产品使用安全警示：

#### 运输及安装

1. 本设备在运输中按厂家提供的标准纸箱装箱并打木箱或木架，精密仪表使用中勿猛烈撞击、挤压、重摔，设备零部件多电子元器件和芯片，请轻拿轻放；
2. 设备的安装按示意图，现场有专业人员操作或指导下进行；
3. 设备安装必须严格按照工艺步骤；

#### 防水性

设备防护等级为 IP66；

#### 电气安全性

1. 设备外接额定输入电压 AC100-240V ， 50/60Hz，输出电压 DC12V /5A；
2. 在使用中请保持设备之间的连线正常，切勿外露接头，以免引起短路；
3. 当所有的连接线完成，用万用表测试如果没有短路，即可通电。

#### 安装

严格按照行业相关的工艺和说明书标准严格执行。

#### 使用合格的维修服务

1. 如设备使用异常，请联系取纸者的设备供应商，请勿自行拆卸、移机；
2. 如需在本地维修请选择技术合格的专业工程师，并由我技术部远程协助。

## 1. 产品概述

人脸识别取纸机操作很简单，只要我们站在取纸机前1米内，保持静止3秒，设备会通过摄像头识别到人脸，然后提醒取纸者在设备下方取纸，非常方便。而且机器自动控制每个人在一定时间内的取纸次数和长度，从而实现节约用纸；同时纸巾都是通过紫外线杀毒，非常干净卫生。这一新设备自动化程度高，比如缺纸或卡纸都会报警，纸巾快用完了提前提醒更换，可以及时通知维护人员，特别人性化。

厕所选择安装人脸识别取纸机是为了遏制过度取纸的现象，有些公共卫生间已经免费供纸十几年了，但是也没有什么太好的办法去约束过度取纸的行为，有时候环卫人员甚至因此和拿厕纸的人发生矛盾冲突。希望用这种人脸识别取纸机的方式去控制浪费现象，也保证大家都能用到厕纸。

## 2. 产品特点

- 1) 人脸智能识别：采用基于人体神经网络模糊识别算法处理人脸照片，实时采集人相、分析、比对
- 2) 隐私安全保护：人脸数据仅会短暂的存储在设备上，并且设备的数据会在指定的时间内（取纸间隔时间）自动删除，不会泄露人脸数据

- 3) 远程信息推送：可设置视频、图片、文本信息，定时向取纸机推送社区信息及广告等
- 4) 感应自动出纸：在取纸区域设置了红外线感应，设备通过红外线反馈的信息判断是否出纸，并自动断纸
- 5) 语音提示：语音引导用户取纸操作、缺纸提示等
- 6) 配置可修改：出纸长度可通过系统设定，取纸时间范围也可设置(默认 30 分钟)

## 3. 设备参数

### 3.1 技术参数

- 1) 屏幕分辨率:1920\*1080
- 2) 摄像头：单目抗逆光 200 万像素。
- 3) 视频图片格式：视频 MP4 格式，图片 JPG 格式
- 4) 远程参数控制：支持
- 5) 数据分析：支持，并主动上报提供 API 接口
- 6) ROM/RAM：2G/16G
- 7) 速度：注视 3 秒出纸
- 8) 取纸长度：可自定义设置
- 9) 缺纸感应：超声波缺纸感应
- 10) 通讯方式：WiFi/网口/4G/蓝牙
- 11) 适用纸巾：常规家用型卷纸（宽度 100mm 以内）
- 12) 同一人间隔取纸时长：可设定分钟数。

## 3.2 物理参数

### 3.2.1 使用环境条件

- 1) 环境温度：-10℃~+50℃；
- 2) 相对湿度：0%~95%，无冷凝；

### 3.2.2 工作环境条件

- 1) 工作温度：-10℃~+50℃
- 2) 相对湿度：0%~95%（非冷凝）
- 3) 海拔高度：≤5000M
- 4) 电源输入直流 12V
- 5) 室内；
- 6) 系统无需接地

### 3.2.3 硬件参数

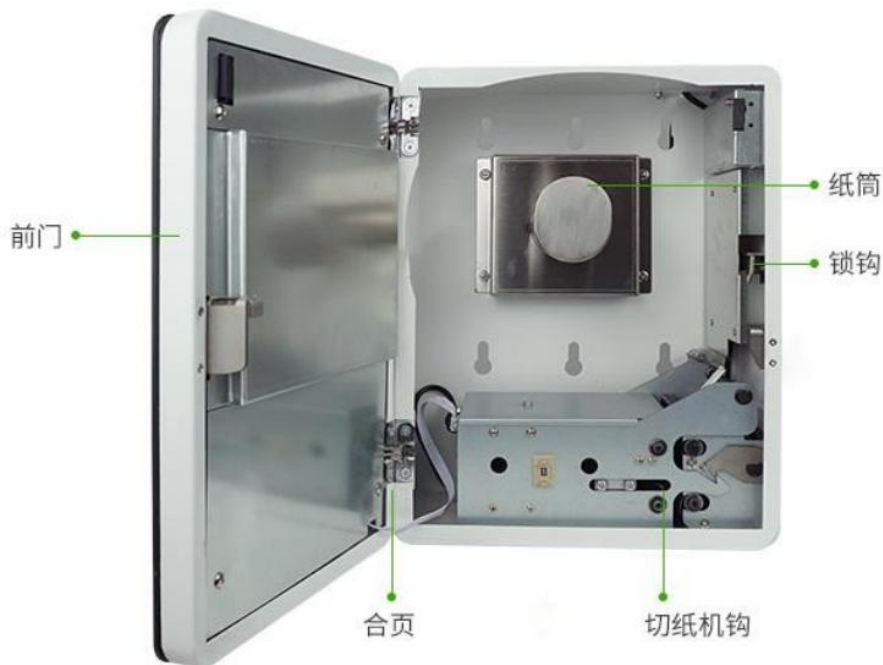
- 1) 显示屏尺寸：15.6 英寸。
- 2) 产品尺寸：500\*280\*170mm
- 3) 颜色：黑色/白色
- 4) 安装方式：壁挂式
- 5) 材质：钣金机箱型结构；
- 6) 表面涂覆：烤漆工艺；
- 7) 外壳材质：钣金

- 8) 重量：9kg
- 9) 电源：外接额定输入电压 AC100-240V ， 50/60Hz， 输出电压 DC12V /5A
- 10) 工作电流：3A
- 11) 功耗：36W(12V, 3A)

## 4. 产品结构

设备的主要构成由机箱、摄像头、系统电源、LCD 显示屏、锁、锁钩、工作显示灯板几个部分组成。





## 5. 工作原理

当检测到有人站在设备前 50cm 时，停留 3 秒设备对人脸进行分析比对如果该人脸在 30 分钟内未取过纸，卷纸机默认卷出 40cm 的纸（可自行设置出纸长度）。如果该人脸在 30 分钟内取过纸，则屏幕显示“保护环境，节约用纸”设备每小时会发出心跳包，告知服务器（客户自行配备）设备状态，包括：是否在线、是否缺纸、是否需要更新广告。

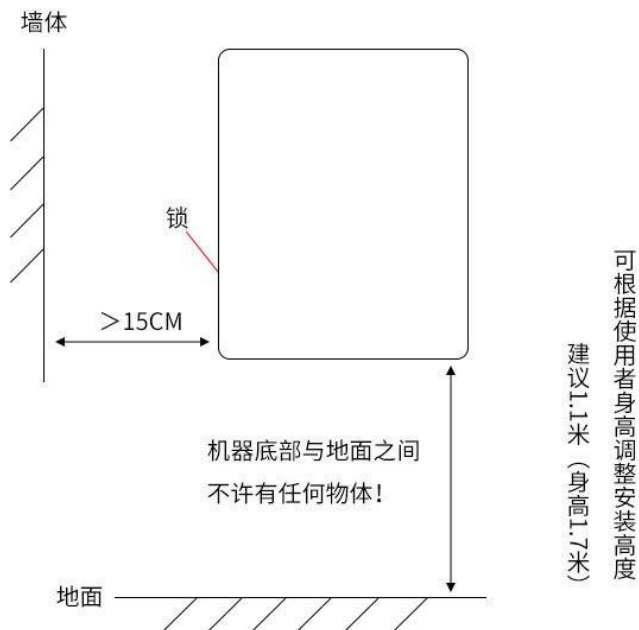


## 6. 设备安装

# 安装说明

INSTALLATION NOTES

建议安装在干燥、通风、光线足的地方，尽量避免安装在潮湿、不通风、高温、暴晒区域。以免影响识别效果。



### 1 在墙面标记好安装的位置

先在平整的墙面上根据标记的位置打 10mm 的孔，深度大于 60mm，间距与机安装孔匹配，一般选中间两个孔为安装孔（根据墙面和安装环境做不同选择）

### 2 打入膨胀钉固定机器

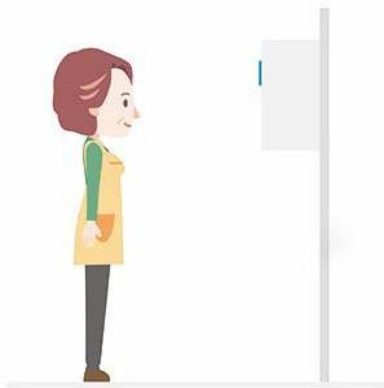
放入 M6 钢膨胀螺钉，将机器固定好。机器固定好后不能有摇晃的情况

### 3 三芯插头插入电源

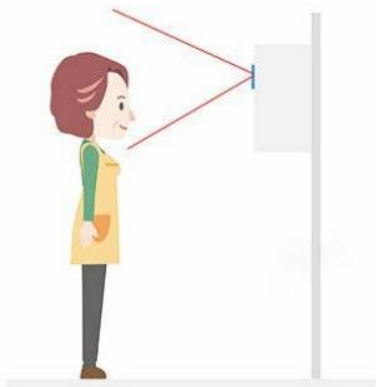
将三芯插头插入三芯电源插孔内（本机器是在公共环境下 24 小时工作，为了避免误操作，本机无电源开关）。

## 7. 使用、操作

### 取纸流程



1、使用者面对机器屏幕 1 米左右时，机器自动开始读取面部特征，屏幕下方提示“请靠近摄像头”；距离缩短到 0.7 米左右时取纸机开始自动识别。



2、如果使用者在设定时段内首次取纸的，屏幕下方的文字提示“识别成功，请在闪烁区取纸”，同时有相对应的语音提示。如果使用者在设定时段内取纸次数超过设定次数，屏幕下方文字提示“距离下次取纸：XX分XX秒”，并有相关语音提示。



3、识别成功后，使用者伸手到取纸机下方左右晃动后，机器才能自动出纸，屏幕下方文字提示“正在出纸”。出纸完成后机器屏幕下方文字提示“取纸成功”。并关闭摄像头显示框。

机器出厂默认设定：在设定时间为（30分钟），同一人取纸超过2次，设备会提示“距离下次取纸：XX分XX秒”，不再出纸。这样利于限制同一人多次取纸，减少浪费。

## 8. 设备接口

### 8.1 取纸统计

接口标识: /count

请求方式: POST

请求参数:

参数名	类型	必填	示例值	备注
machine_id	String	是	E3288A233804	此值为该机器的IME 码, 长度可能有变化

返回参数:

参数名	类型		示例值	备注
msg	String		S	S 代表成功 F 代表连接失败

### 8.2 缺纸提醒

接口标识: /low

请求方式: POST

请求参数:

参数名	类型	必填	示例值	备注
machine_id	String	是	E3288A233804	此值为该机器的IME 码, 长度可能有变化

返回参数:

参数名	类型		示例值	备注
msg	String		S	S 代表成功 F 代表连接失败

### 8.3 心跳包及广告变更

接口标识: /heartbeat

请求方式: POST

请求参数:

参数名	类型	必填	示例值	备注
machine_id	String	是	E3288A233804	此值为该机器的IME码,长度可能有变化

返回参数:

参数名	类型	示例值	备注
msg	String	S	S 代表成功 F 代表连接失败
link	String	http://www.3878070.com/ad/01.mp4	代表要替换掉的广告文件的链接。文件名为01.mp4 代表第一条广告视频,02.jpg 代表第二条广告图片。以新文件覆盖旧文件。

## 9. 主要用途

无接触式取纸用纸, 智能识别人脸, 同一人不能短时间内反

复取纸，防止浪费资源。构建和谐环保环境。

## 10. 使用范围

- 1、 智慧公厕
- 2、 酒店
- 3、 高速公路服务区
- 4、 景区

## 11. 订货须知

- 1、 订货时应注明设备名称、型号、口径规格。
- 2、 如有特殊要求，订货时用户应说明。

## 12. 运输与储存

仪器运输应避免直接受雨、霜、雾影响，不得倒置和摔掷，不受强烈撞击等损伤。

储存环境要求清洁、干燥，无腐蚀性介质存在，其环境温度为 5℃-50℃，相对湿度不大于 90%，叠层高度不超过 3 层。

## 13. 售后服务

凡属设备质量原因所造成的设备故障，本公司实行一年免费保修，

终身维护服务；

- 2、 人为造成的设备损坏，本公司负责收费检修。

以下情况不在保修范围：

- （1）因安装位置及防护不当，造成设备损坏的；
- （2）私自将设备进行拆装，包括撕剥合格证、密封标签，破坏等；
- （3）其他不可抗拒因素造成设备损坏等。

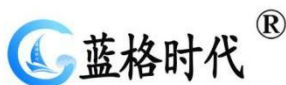
如您在产品使用中遇到任何问题或有任何的建议和意见，  
请联系您的产品供应商或直接联系蓝格时代科技反馈。

技术服务热线：028-6020 1532

手机：谢先生 15902850806

网址：[www.blovestyle.net](http://www.blovestyle.net)

成都蓝格时代科技更多产品，请认准以下商标：



更多资讯，请扫面关注以下蓝格时代官方二维码：



网站



公众服务号



公众订阅号